



# *Grøn Trepart i Egedal Kommune*

*Landbrugsmøde 4. februar 2025*

**Egedal  
Kommune**



# Program

- *Velkomst, program og rammesætning v. Vicky Holst Rasmussen og Lars Jonsson, NOLA*
- *Introduktion fra formændene*
- *Den grønne trepart v. Birgit S. Hansen, KL*
- *Den grønne trepart – overvejelser i Egedal Kommune v. Ellen Hvidt Thelle, Egedal Kommune*
- *Udtagningskonsulenternes arbejde med den grønne trepart v. Line Søndergaard Olsen og Kjeld Pedersen, Udtagningskonsulenterne*
- *Hvad betyder det for landmændene – inkl. diskussion i plenum v. Lars Jonsson*
- *Tak for i aften & basar*



# *Grøn Trepert i Egedal Kommune*



**Egedal  
Kommune**

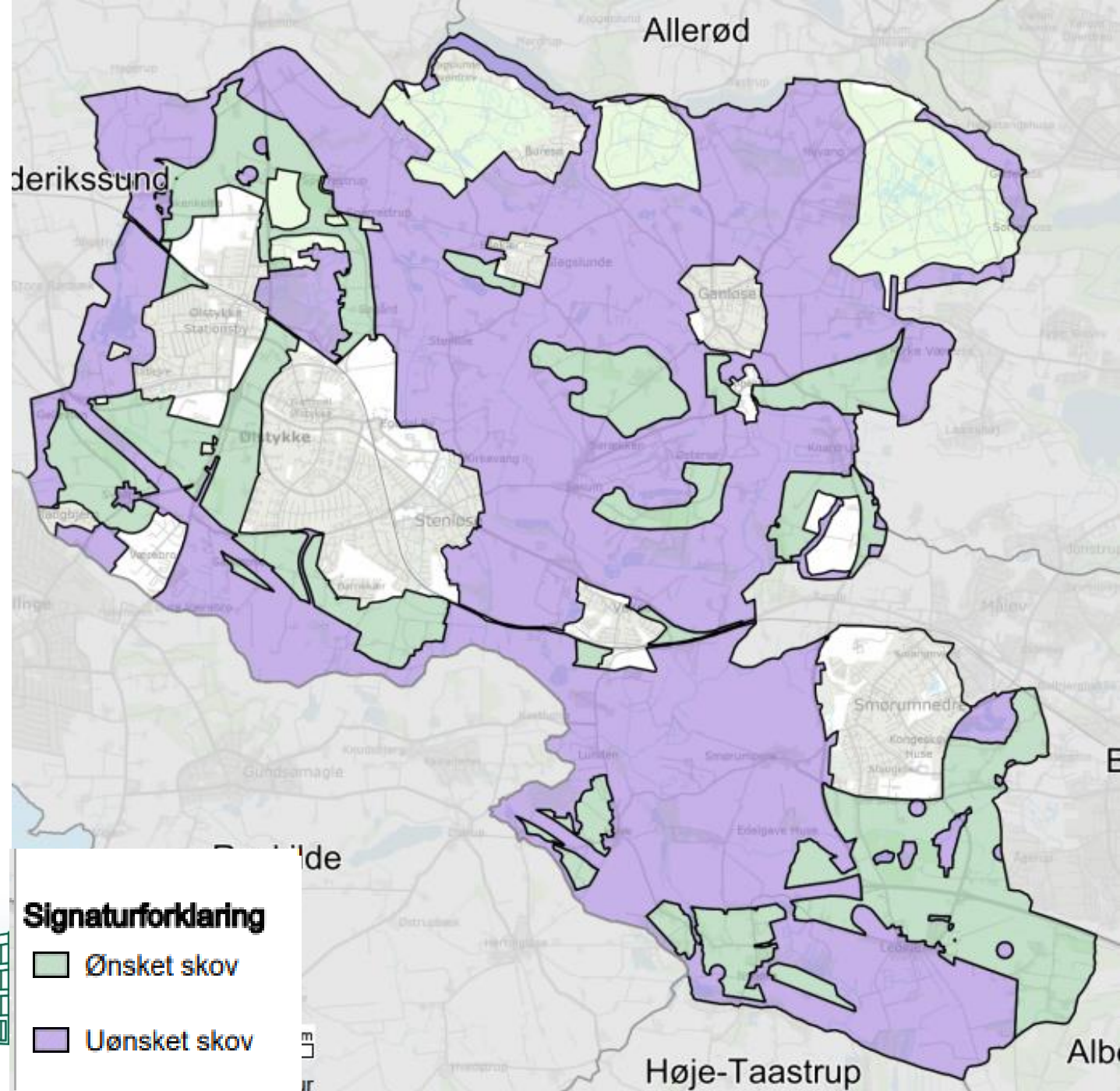
# Tidsplan

- *Januar: MARS åbner*
- *Februar: Landbrugsmøde om Grøn Trepert*
- *Ny hjemmeside*
- *Februar: Første møde i lokal trepart*
- *Temamøde om skovrejsning*
- *Forår: Opdateret retentionskort og braklægningspunkt i MARS*
- *Temamøde om udtagning af lavbundsjorder*
- *1. juli: Første skitseprojekter i MARS*
- *December: Byråd og kommunalbestyrelser skal principvedtage omlægningsplaner*



## Hvordan ser det ud i Egedal - Skov

- Mål fra klimaplanen: 630 ha skov i 2040
- Ny udpegning i Kommuneplan 2025: Fra 830 til 2480 hektar udlagt til skov ønsket
- Open call og samarbejde med Growing Trees Network og Naturplant – forår 2025



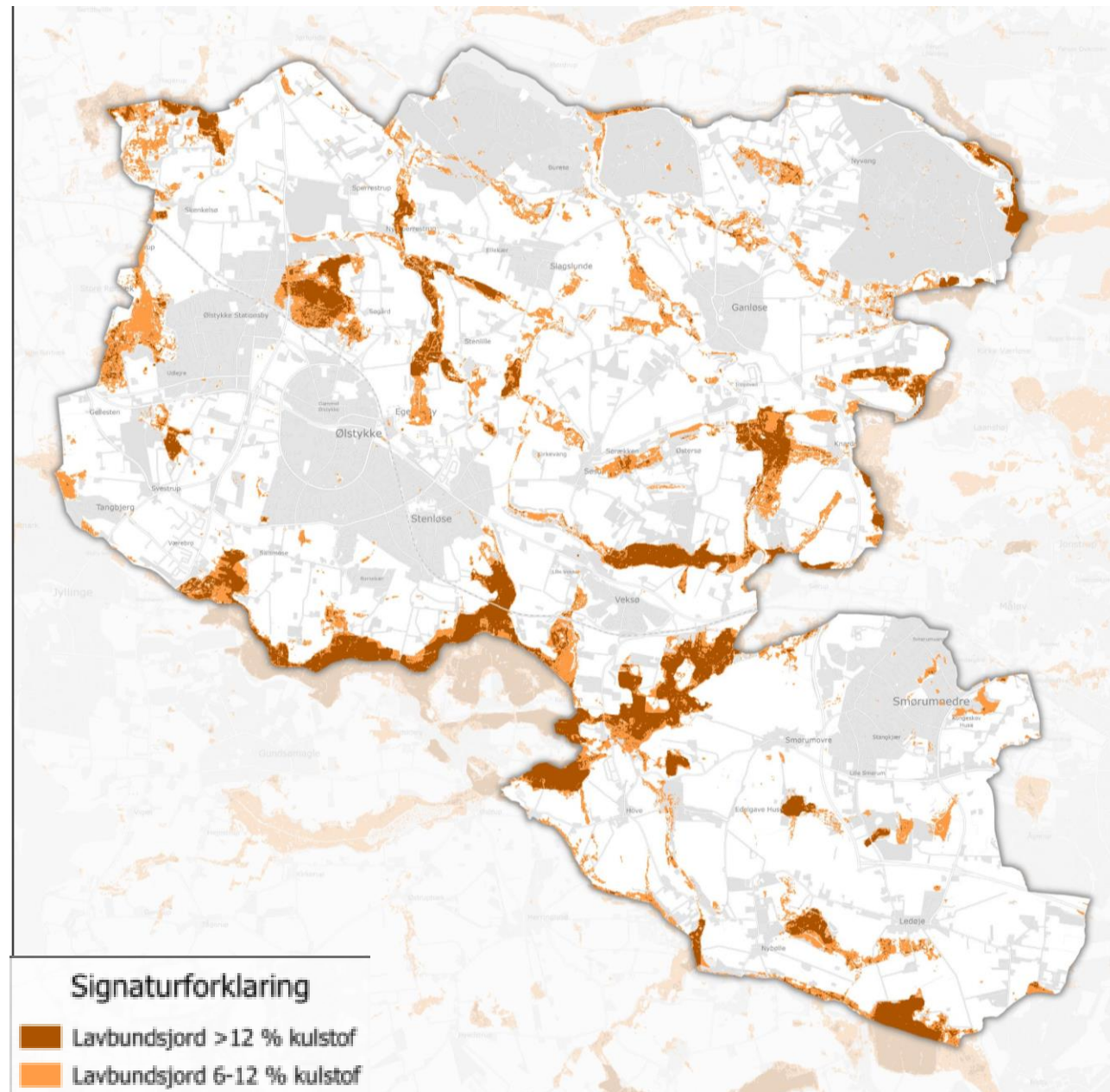
# Hvordan ser det ud i Egedal - lavbund

## Lavbunde

>12% tørv: 682 ha

6-12% tørv: 893 ha

Mål fra klimaplanen: Udtagning af 500 ha  
i 2030



## Hvad kan I gøre allerede nu?

### MARS:

*I kan bruge screeningsmodulet allerede nu til at foretage screening af et areals udtagningspotentiale.*

*Til marts kommer version 2 med en ansøgningsmodul, hvor ansøger (kommune, privat eller Naturstyrelsen) kan indtegne og holde styr på egne projekter*



## Inddragelse – hvordan skal vi inddrage jer fremadrettet?

- Hvad er jeres ønsker til kommunen?
  - E-Boks, nyhedsbreve, "åbent hus" på rådhuset, hvor vi sidder klar på faste tidspunkter, møder hjemme hos jer?
- Én indgang: [lokaltrepart@egekom.dk](mailto:lokaltrepart@egekom.dk)

